

Genética - Epigenética Aplicada

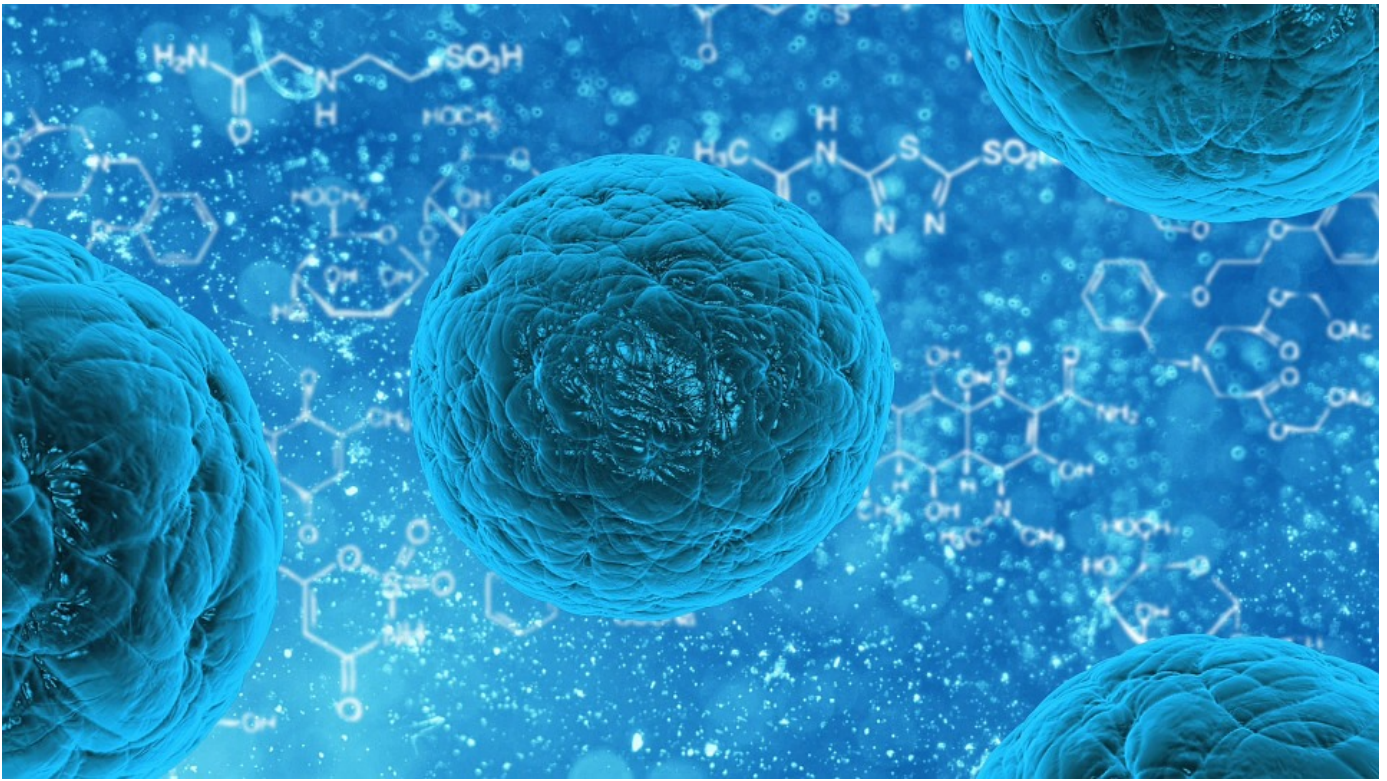
Tablillas Sumerias - Anunnaki

Mas sobre Genética.

Preguntas y Respuestas.

El tema de genética Es el de los más importantes sobra decir porque.....

“Finalmente el humano si tiene cambios genéticos que los limitan, Pero vienen por intención de los humanos mismos y son reversibles No vienen de laboratorio genético determinista: La interpretación de las Tablillas Sumerias en donde se ha dicho que el humano fue creado por ellos es una interpretación humana, porque es la única forma que ellos conocen que se altera el ADN.” Swaruu de Erra.



Compartan estos vídeos por favor si la información que en ellos hay les resuena.

Es necesario que todos sepan que al ser Humano nadie lo creó en un tubo de ensayo en ningún laboratorio y mucho menos en la Tierra.... Utilicen la Lógica. No somos este cuerpo somos algo más en densidades más altas si omitimos todo esto siempre será fácil que nos manipulen a través del control mental. Esta información es básica para entender el gran poder y potencial que tenemos TODOS y que nadie nos podrá parar si somos CONSCIENTES realmente de lo que somos. Todo son dogmas,

La Ciencia incluso el mundo del Misterio., Porque todo está del revés., Para que funcione esta sociedad y esta Matrix es necesario que estemos sumergidos en este conglomerado de dogmas que nos mantienen bajo este control mental., Es por eso que lo que se dirá en este vídeo es necesario compartir Robert.



•